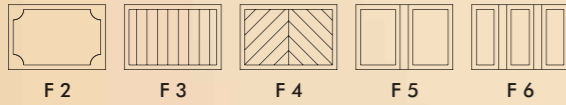


# Serie 2000



# HL 202

**Typ:** HL 202  
**Option:** Füllung F2 - F6



**Holzart:** Meranti  
**Option:** Kiefer, Eiche

**Farbe:** Eiche dunkel  
**Option:** 10 Lasurfarbtöne, alle RAL-Farben

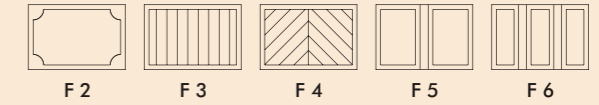
**Glas:** Barock weiß  
**Option:** diverse Glasarten wählbar

**Zusatz:** Schutzgarnitur  
 Messing brüniert



# HL 205

**Typ:** HL 205  
**Option:** Füllung F2 - F6



**Holzart:** Meranti  
**Option:** Kiefer, Eiche

**Farbe:** Eiche dunkel  
**Option:** 10 Lasurfarbtöne, alle RAL-Farben

**Glas:** Wölbisplatten Parsol bronze  
**Option:** diverse Glasarten wählbar

**Zusatz:** Schutzgarnitur Messing



Beschläge und Glasvarianten finden Sie unter Zubehör und in unserem separaten Zubehörcatalog.

Unsere Haustüren fertigen wir nach Ihren Farbwünschen in allen RAL-Farben oder Lasurfarbtönen.



Gern fertigen wir auch Ihre Wunschtür. Benutzen Sie dazu ganz einfach den Bastelbogen am Ende des Prospektes.



# HB 220

**Typ:** HB 220



**Holzart:** Meranti  
**Option:** Kiefer, Eiche

**Farbe:** Kirsch  
**Option:** 10 Lasurfarbtöne, alle RAL-Farben

**Glas:** Bleiverglasung  
**Option:** diverse Glasarten wählbar

**Zusatz:** Schutzgarnitur Messing



# HLE 230

**Typ:** HLE 230 mit geschnitzter Füllung

**Option:** Füllung F2 - F6

**Holzart:** Kiefer  
**Option:** Meranti, Eiche

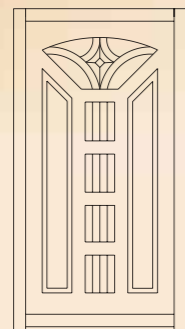
**Farbe:** Weide  
**Option:** 10 Lasurfarbtöne, alle RAL-Farben

**Glas:** Gießharz-Flower

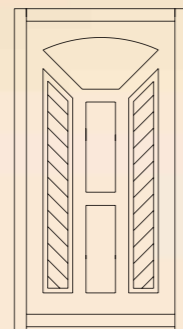
**Zusatz:** Schutzgarnitur Messing ohne Wetterschenkel



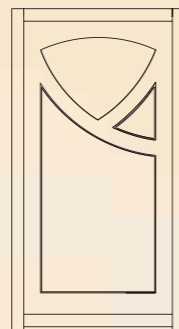
HB 220



HB 221



HB 222

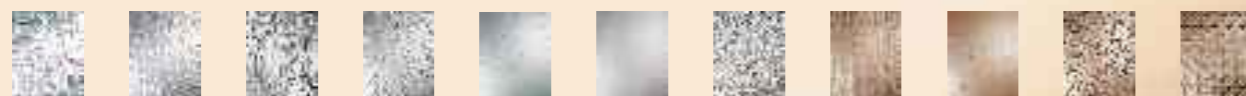


HLE 230



Beschläge und Glasvarianten finden Sie unter Zubehör und in unserem separaten Zubehörcatalog.

Unsere Haustüren fertigen wir nach Ihren Farbwünschen in allen RAL-Farben oder Lasurfarbtönen.



Jede HLE 230 ist durch die manuelle Anfertigung der Gießharz-Flower und der geschnitzten Füllung ein Unikat. Diese Türen sind mit einem Echtheitszertifikat des Holzbildhauermeisters Herrn Dipl. Designer Schubert, Träger des bayrischen Staatspreises, versehen.



# HDL 210

**Typ:** HDL 210  
mit gedrehter Rosette

**Holzart:** Meranti  
**Option:** Kiefer, Eiche

**Farbe:** Mahagoni  
**Option:** 10 Lasurfarbtöne, alle RAL-Farben

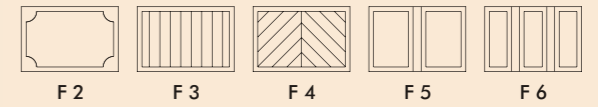
**Glas:**  
**Option:**

**Zusatz:** Schutzbeschlag Messing, Türklopper, Spion



# HL 307

**Typ:** HL 307  
**Option:** Füllung F2 - F6

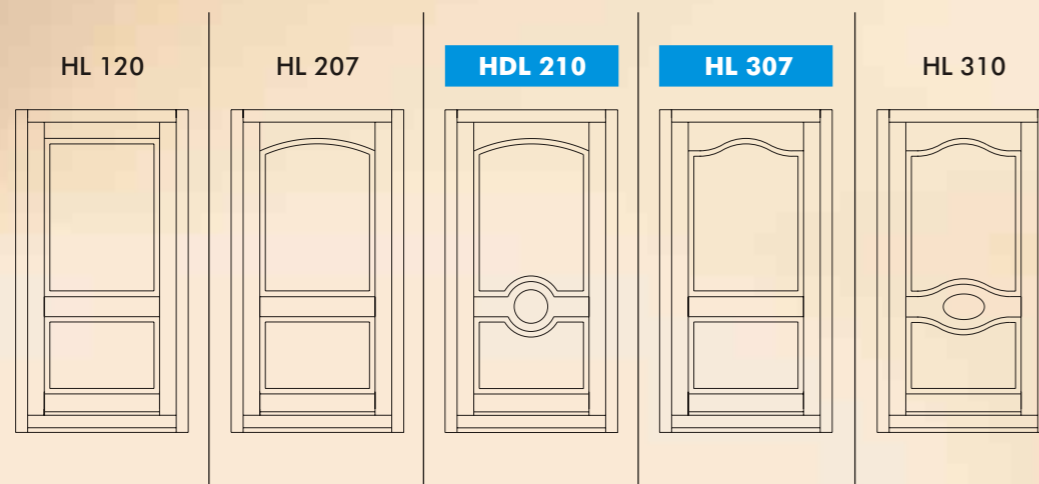


**Holzart:** Meranti  
**Option:** Kiefer, Eiche

**Farbe:** Teak  
**Option:** 10 Lasurfarbtöne, alle RAL-Farben

**Glas:**  
**Option:**

**Zusatz:** Schutzgarnitur Messing



Beschläge und Glasvarianten finden Sie unter Zubehör und in unserem separaten Zubehörcatalog.  
Unsere Haustüren fertigen wir nach Ihren Farbwünschen in allen RAL-Farben oder Lasurfarbtönen.



Mit Holz, dem natürlichsten aller Baustoffe sind der Gestaltung Ihrer ganz persönlichen Haustür fast keine Grenzen gesetzt. Lassen Sie Ihrer Fantasie freien Lauf. Ob handskizziert oder mit dem Bastelbogen am Ende des Prospektes erstellt, den Rest erledigen wir für Sie.

